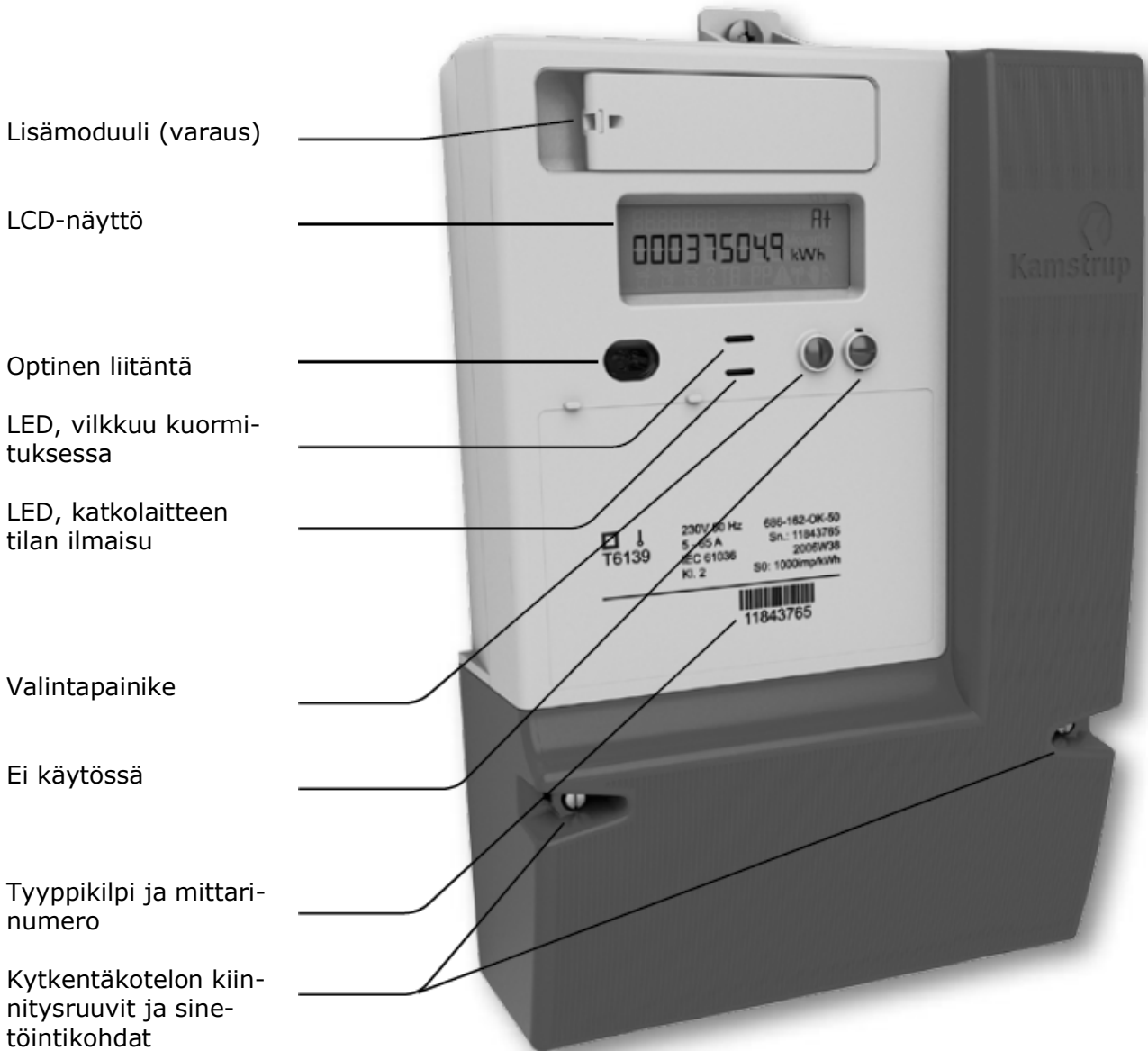


## Kamstrup 382MxG -sähköenergiamittarin lukuohje

Ohje koskee mittarimallia 382MxG (684-38B-M1-G3-084)



### Näytön selaaminen

Mittarin näyttöä voidaan selata painamalla valintapainiketta. Näytöllä on oletuksena kokonaissähköenergielukema (rekisteri **1.8.0** näytön vasemmassa yläalaidassa). Näyttö palautuu automaattisesti näyttämään kokonaissähköenergielukemaa, kun valintapainiketta ei ole painettu vähään aikaan. Aktiivinen tariffi **T1** tai **T2** näkyy näytön alalaidassa.

Painallukset:

1. Rekisteri **1.8.1**, tekstikentän **T1** ja **A+** merkit vuorottelevat näytön yläaidassa, kulutettu päivä tai talviarkipäivä sähköenergia (**kWh**)
2. Rekisteri **1.8.2**, tekstikentän **T2** ja **A+** merkit vuorottelevat näytön yläaidassa, kulutettu yö tai muu aika sähköenergia (**kWh**)
3. Rekisteri **1.7.0**, tekstikenttä **A+**, hetkellinen teho (**kW**)
4. Rekisteri **1.6.0**, tekstikenttä **PM**, kuluva kuukauden huipputeho (**kW**)
5. Rekisteri **1.6.0**, tekstikenttä **TIME**, kuluva kuukauden huipputehon kellonaika
6. Rekisteri **1.6.0**, tekstikenttä **DATE**, kuluva kuukauden huipputehon päivämäärä
7. Rekisteri **0 9.1**, tekstikenttä **TIME**, mittarin kellonaika
8. Rekisteri **0 9.2**, tekstikenttä **DATE**, mittarin päivämäärä
9. Tekstikenttä **DCON**, katso kohta **Sähkön katkaisu**
10. LCD-näytön testi, kaikki merkit vilkkuvat
11. Rekisteri **1.8.0**, tekstikenttä **A+**, kulutettu kokonaissähköenergia (**kWh**), kierto alkaa alusta

Yhteistä kaikille edellisille kohdille näytön alarivissä:

- **L1**, **L2** ja **L3** vaihemerkit (kaikkien tulisi näkyä)
- **T1** tai **T2** (meneillään oleva tariffi)
- Katkolaitteen tilan **I**-merkki näkyy yhtäjaksoisesti (mittarin katkolaite sallii sähkönkäytön)

### Sähkön katkaisu

Painetaan valintapainiketta toistuvasti, kunnes näytölle ilmestyy teksti **DCON**. Painetaan valintapainiketta uudelleen ja pidetään se painettuna, kunnes mittarista kuuluu naksahdus (katkolaite aukeaa), liittymän sähkö katkeaa ja alempi punainen LED-merkkivalo vilkkuu sekä näytön alarivin **I**-merkki "aukeaa" ja vilkkuu.

### Sähkön kytkentä

Painetaan valintapainiketta toistuvasti, kunnes näytöllä on kokonaissähköenergialukema (rekisteri **1.8.0**). Painetaan valintapainiketta ja pidetään se painettuna, kunnes mittarista kuuluu naksahdus. Punainen merkkivalo sammuu ja katkolaitteen tilan **I**-merkki "sulkeutuu" ja näkyy yhtäjaksoisesti (mittarin katkolaite sallii sähkönkäytön).

### Asiakkaalle tiedoksi

Jos mittauskeskuksesta halutaan väliaikaisesti katkaista sähkö, tehdään se mieluummin tämän mittarin katkolaitteen avulla kuin keskuksen pääkytkimestä (katso kohta **Sähkön katkaisu**). Mittari ei näy etäluentajärjestelmässä, mikäli sähkö katkaistaan keskuksen pääkytkimestä (koskee lähinnä vanhoja keskuksia) ja saattaa aiheuttaa Haminan Energia Oy:lle turhan käynnin mittauskohteessa katkon keston ollessa pitkäaikainen (mittarivikaepäily).

Tämä ei koske tilannetta, jossa sähkötyöturvallisuuden vuoksi sähkö joudutaan katkaisemaan liittymän pääkytkimestä (esimerkiksi jotkin sähköurakoitsijan suorittamat sähkötyöt).

Liittymän sähkö saadaan kytkettyä takaisin mittarista kohdan **Sähkön kytkentä** mukaisesti.